

# GBR

**Anschlusskosten **Strom, Wasser, Kommunikation**  
Ansätze Dienstleistungen**

---

**GBR**  
Gemeinde  
Betriebe Energie  
Roggwil Wasser  
Kommunikation

# Inhalt

|  |          |
|--|----------|
| <b>ÜBERSICHT NETZANSCHLÜSSE</b>          | <b>3</b> |
| NETZANSCHLUSSKOSTEN GENERELL             | 3        |
| EIGENTUMSGRENZEN                         | 3        |
| <b>NETZANSCHLUSSKOSTEN STROM</b>         | <b>4</b> |
| NETZANSCHLUSSBEITRAG (NAB)               | 4        |
| NETZKOSTENBEITRAG (NKB)                  | 4        |
| <b>NETZANSCHLUSSKOSTEN WASSER</b>        | <b>5</b> |
| NETZANSCHLUSSBEITRAG (NAB)               | 5        |
| NETZKOSTENBEITRAG (NKB)                  | 5        |
| <b>NETZANSCHLUSSKOSTEN KOMMUNIKATION</b> | <b>6</b> |
| NETZANSCHLUSSBEITRAG (NAB)               | 6        |
| NETZKOSTENBEITRAG (NKB)                  | 6        |
| <b>ANSÄTZE DIENSTLEISTUNGEN</b>          | <b>7</b> |

Die in diesen Allgemeinen Geschäftsbedingungen verwendeten Personenbezeichnungen beziehen sich sowohl auf das weibliche wie das männliche Geschlecht.

## ÜBERSICHT NETZANSCHLÜSSE

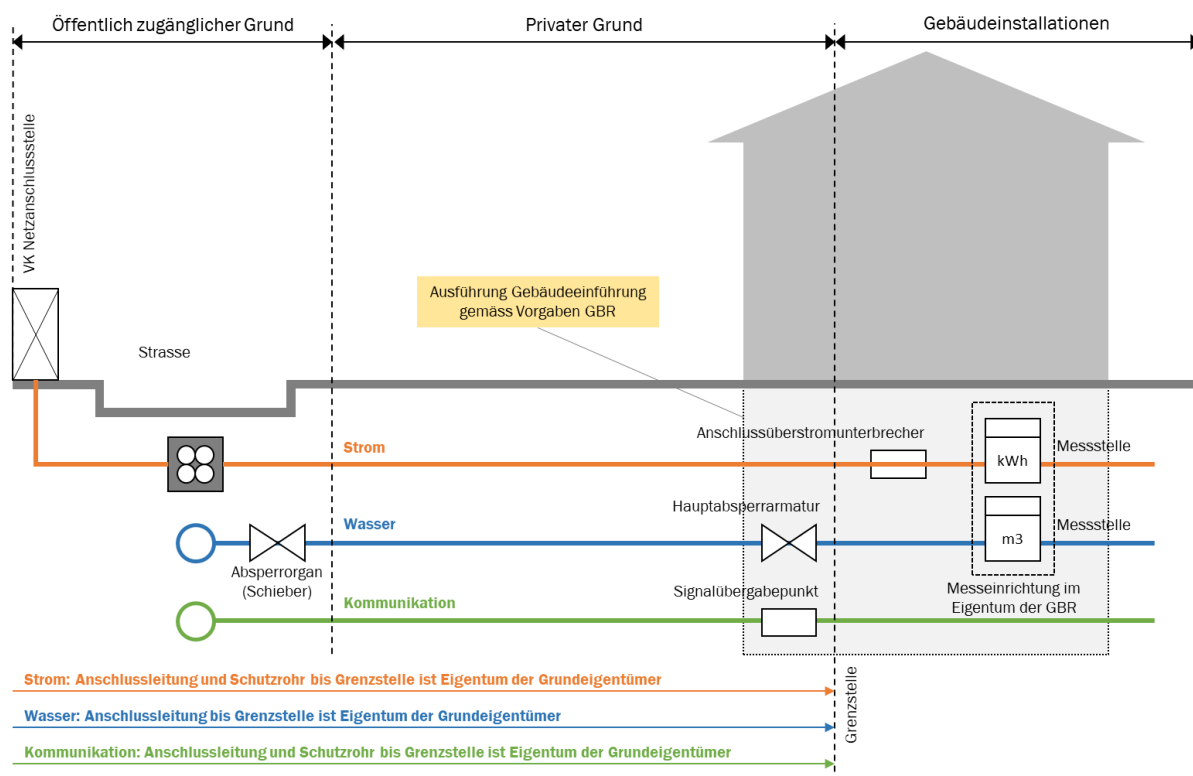
### NETZANSCHLUSSKOSTEN GENERELL

Die Anschlusskosten setzen sich aus einem Netzanschlussbeitrag und einem Netzkostenbeitrag zusammen.

- Der Netzanschlussbeitrag (NAB) umfasst die erforderlichen Aufwendungen für die Erstellung des Netzanschlusses ab dem von der GBR benannten Netzanschlusspunkt bis zum Anschlusspunkt des Objektes des Kunden.
- Der Netzkostenbeitrag (NKB) bemisst sich nach der Beanspruchung der Netzinfrastruktur, unabhängig davon ob beim Netzanschluss Netzausbauten getätigt werden müssen oder nicht.

| Sparte               | Netzanschlussbeitrag (NAB) | Netzkostenbeitrag (NKB)  |
|----------------------|----------------------------|--|
| <b>Strom</b>         | Nach effektivem Aufwand    | Basis Anschlussleistung: <ul style="list-style-type: none"> <li>• NE7: Ampère (NS)</li> <li>• NE5: kVA (MS)</li> </ul> |
| <b>Wasser</b>        | Nach effektivem Aufwand    | Basis Belastungswerte (LU) nach SVGW   |
| <b>Kommunikation</b> | Pauschalbetrag             | Es wird kein NKB erhoben   |

### EIGENTUMSGRENZEN



## NETZANSCHLUSSKOSTEN STROM

### NETZANSCHLUSSBEITRAG (NAB)

Der Netzanschlussbeitrag deckt den Aufwand und das Material für die Erstellung des Hausanschlusses. Dieser ist die physikalische Anbindung des Gebäudes (Haus) ans Elektrizitätsnetz. Der Netzanschlussbeitrag wird nach individuell anfallenden Kosten verrechnet.

### NETZKOSTENBEITRAG (NKB)

Der Netzkostenbeitrag wird aufgrund der Anschlussleistung erhoben.

| Netzkostenbeitrag    | Einheit   | Exkl. MWST | Inkl. MWST |
|----------------------|---|------------|------------|
| Niederspannung (NE7) | CHF pro Ampere der Anschlusssicherung               |            |            |
|                      | • Für die ersten 80 A                               | 140.00     | 150.80     |
|                      | • Für jedes zusätzliche A                           | 90.00      | 96.95      |
| Mittelspannung (NE5) | CHF pro kVA der installierten Transformatorleistung | 100.00     | 107.70     |

Preisangaben inkl. 7.7% MWST, kaufmännisch gerundet

### Allgemeine Bestimmungen

Die zusätzlichen Bestimmungen sind in den Allgemeinen Geschäftsbedingungen geregelt. Alle Informationen finden Sie unter [www.gbr-roggwil.ch](http://www.gbr-roggwil.ch).

## NETZANSCHLUSSKOSTEN WASSER

### NETZANSCHLUSSBEITRAG (NAB)

Der Netzanschlussbeitrag deckt den Aufwand und das Material für die Erstellung des Hausanschlusses. Dieser ist die physikalische Anbindung des Gebäudes (Haus) ans Wassernetz. Der Netzanschlussbeitrag wird nach individuell anfallenden Kosten verrechnet.

### NETZKOSTENBEITRAG (NKB)

Der Netzkostenbeitrag wird aufgrund der Anschlussleistung erhoben.

| Netzkostenbeitrag | Einheit   | Exkl. MWST         | Inkl. MWST         |
|-------------------|---|--------------------|--------------------|
| Anschlussgebühren | CHF pro Belastungswert (LU)   |                    |                    |
|                   | <ul style="list-style-type: none"> <li>• pro LU</li> <li>• mindestens</li> </ul>  | 125.00<br>2'500.00 | 128.15<br>2'562.50 |
| Löschgebühren     | CHF pro m3 umbauten Raum  |                    |                    |
|                   | <ul style="list-style-type: none"> <li>• Für die ersten 1000m3</li> <li>• Für jeden zusätzlichen m3</li> </ul> <p>Bei offenen Unterständen erfolgt anhand dieser Ansätze eine Anrechnung zu 50%</p> | 2.50<br>0.50       | 2.55<br>0.50       |

Preisangaben inkl. 2.5% MWST, kaufmännisch gerundet

### Allgemeine Bestimmungen

Die zusätzlichen Bestimmungen sind in den Allgemeinen Geschäftsbedingungen geregelt. Alle Informationen finden Sie unter [www.gbr-roggwil.ch](http://www.gbr-roggwil.ch).

## NETZANSCHLUSSKOSTEN KOMMUNIKATION

### NETZANSCHLUSSBEITRAG (NAB)

Für den Anschluss an das Kommunikationsnetz der GBR wird ein Kostenbeitrag erhoben. Die Kostenbeiträge werden für Anschlüsse von Neubauten oder bestehenden Bauten ohne Netzanschluss fällig. Die Beitragspflicht entsteht weiter bei einer Erweiterung oder Nutzungsänderungen angeschlossener Liegenschaften mit zusätzlichen Nutzern.

| Netzanschlussbeitrag | Einheit                 | Exkl. MWST      | Inkl. MWST      |
|----------------------|-------------------------|-----------------|-----------------|
| pro Hausanschluss    | CHF pro Liegenschaft    | 900.00          | 969.30          |
| pro Nutzungseinheit  | CHF pro Wohnung/Gewerbe | 400.00          | 430.80          |
| <b>Total</b>         |                         | <b>1'300.00</b> | <b>1'400.10</b> |

Preisangaben inkl. 7.7% MWST, kaufmännisch gerundet

**Kosten** Die erforderlichen Aufwendungen für die Erstellung des Anschlusses sind in den Pauschalen des Kostenbeitrages enthalten. Die Kosten für Bau- und Grabarbeiten ab dem Anschlusspunkt, sowie die Hausinstallation sind durch den Kunden zu zahlen. Alle Arbeiten werden durch die GBR oder durch deren Beauftragten ausgeführt. Die Kostenbeiträge sind durch den Eigentümer geschuldet.

**Änderungen bestehender Anschlüsse** Bei Verlegung, Änderung oder Ersatz von Netzanschlüssen auf Wunsch des Kunden (z.B. aufgrund von Um- oder Neubauten) trägt der Kunde alle damit verbundenen Kosten.

### NETZKOSTENBEITRAG (NKB)

Für den Anschluss an das Kommunikationsnetz der GBR wird kein Netzkostenbeitrag erhoben.

### Allgemeine Bestimmungen

Die zusätzlichen Bestimmungen sind in den Allgemeinen Geschäftsbedingungen geregelt. Alle Informationen finden Sie unter [www.gbr-roggwil.ch](http://www.gbr-roggwil.ch).

## **ANSÄTZE DIENSTLEISTUNGEN**

Die Dienstleistungen der GBR richten sich nach dem aktuellen Gebührenreglement und der dazugehörigen Gebührenverordnung der Einwohnergemeinde Roggwil. Diese sind online unter [roggwil.ch](http://roggwil.ch) einsehbar.

Die Aufwandgebühr I für normale Verwaltungstätigkeit der GBR beträgt CHF 80.- pro Stunden, die Aufwandgebühr II für Verwaltungstätigkeit, die eine besondere fachliche Qualifikation erfordert, CHF 140.-.

## **Allgemeine Bestimmungen**

Die zusätzlichen Bestimmungen sind in den Allgemeinen Geschäftsbedingungen geregelt. Alle Informationen finden Sie unter [www.gbr-roggwil.ch](http://www.gbr-roggwil.ch).